



EROL METAL A.Ş.

44-YIL

ÇELİĞİ SANATA DÖNÜŞTÜREN GÜÇ



**EROL METAL A.Ş.**

Çeliği Sanata Dönüştüren **GÜÇ**

# 1975

Erol Metal A.Ş. 1975 yılında Mustafa Erol tarafından Erol Metal Ticaret olarak kurulmuş olup müşterilerinin talepleri ve teknolojik gelişmeler ışığında bugünkü konumuna gelmiştir.

EROL METAL A.Ş.  
44-YIL  
GELİŞİ SANATA DÖNÜŞTÜREN GÜÇ

# 1983

1983 yılında kurumsallaşma politikası doğrultusunda Erol Metal A.Ş. ünvanını almıştır.



# 1994

1994 yılında bayrağı teslim alan Ömer Erol, 40 yıllık bilgi birikiminin verdiği tecrübe ile bugünkü yeri olan Ostim Sanayi Sitesinde faaliyetlerini sürdürmektedir.



[www.erolmetal.com.tr](http://www.erolmetal.com.tr)



**EROL METAL A.Ş.**

Çeliği Sanata Dönüştüren **güç**

Erol Metal A.Ş. 1975 kuruluşlu Ankara'nın en köklü sanayi firmalarındandır. Kurulduğu günden bugüne dürüst ticareti kendisine ilke edinerek çevresine güven veren saygın bir firma konumundadır. 5 ayrı hol'de toplam 3500m<sup>2</sup> kapalı alanda 50 kişilik alanında uzman kadromuzla faaliyet göstermekteyiz. Ana faaliyet konumuz, Lazer ve Plazma yöntemiyle demir, çelik ve alüminyum parçaların kesilip delinmesi, bükülerek form verilmesi ve üretilen parçaların nitelikli kaynak imalatıdır. Savunma, Havacılık, Otomotiv, İnşaat, Makine İmalatı, İş Makine, Medikal ve İmalat Sanayi sektörlerinin ana tedarikçisi konumundayız.



## Vizyonumuz

Firmamızın faaliyet gösterdiği alanlarda etkinliğini ve verimliliğini arttırarak, üretim yöntemlerimizi sürekli geliştirip, sektörün öncülüğünü yapan, güvenilir ve saygın bir kuruluş olmak.



## Misyonumuz

Her yönden güven duyulan bir firma olarak sürdürülebilirliği sağlamak.

Hizmet verilen her sektörün ve müşterinin vazgeçilmez bir çözüm ortağı olmak.



## Kalite Politikamız

Kalite yönetim sistemimizi ISO 9001:2015 standardının gereklerini yerine getirecek şekilde dokümente etmek, belgelendirmek ve sürekli iyileştirmek.

Müşterilerimizin talep ve beklentilerini karşılayacak nitelikte ürünler üretmek.

Ürettiğimiz her bir ürün için müşteri memnuniyetini en üst düzeyde tutmak.

Müşteri geri bildirimlerini etkin bir şekilde yönetmek.

# SERTİFİKALARIMIZ



**HİZMETLERİMİZ**





Erol Metal A.Ş.



# LAZER KESİM

Hız, Kalite, Düşük  
maliyet, Maksimum  
verimlilik. Lazer kesim ile  
yüksek hassasiyetli  
ürünler bizim için zor değil

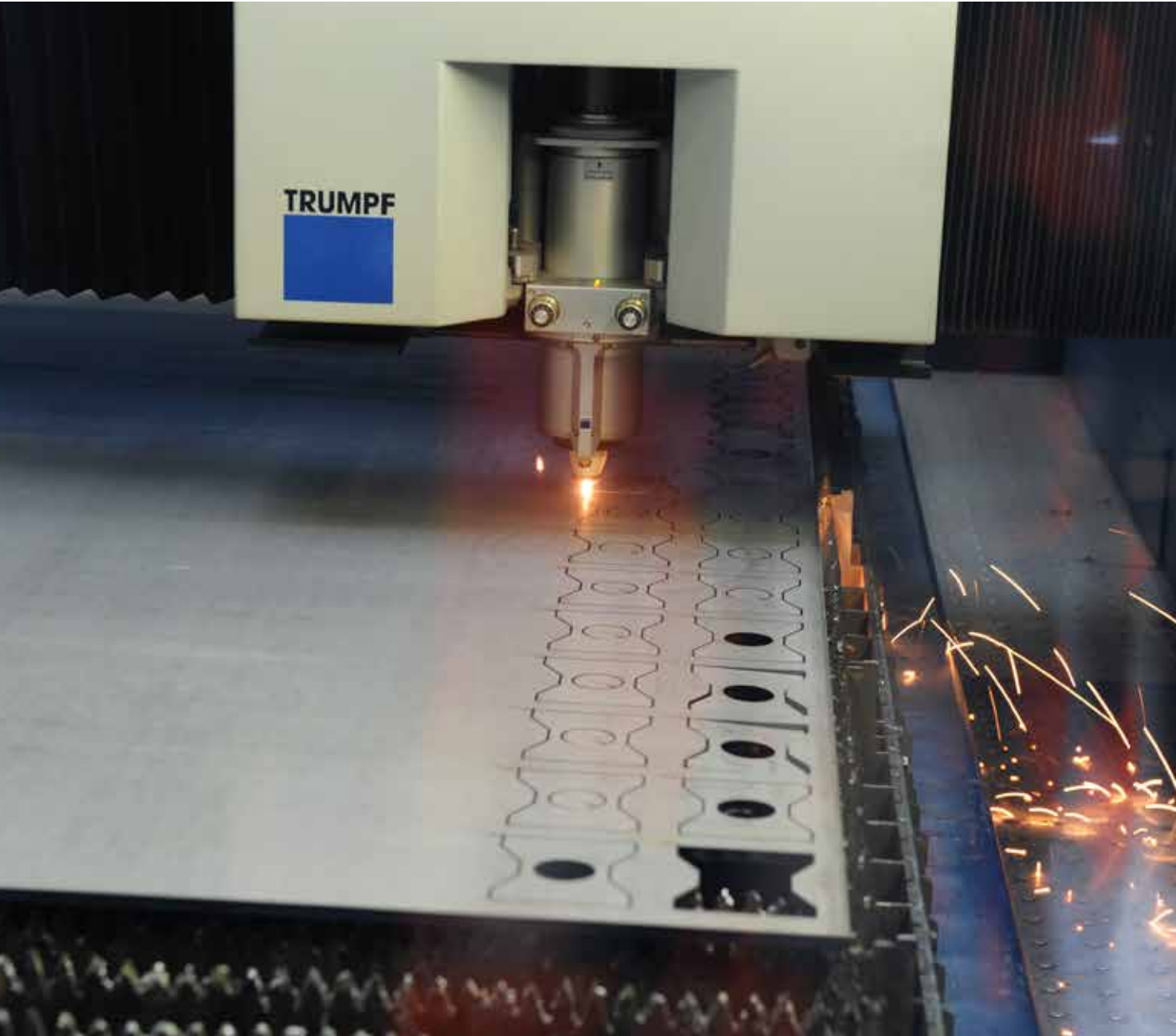
## Kesim teknolojisinde son nokta



**EROL METAL A.Ş.**

Çeliği Sanata Dönüştüren **GÜÇ**







300mm kalınlığında kesim gücü

## CNC PLAZMA & OXY-FUEL CNC KESİM

12m x 3m tabla  
büyüklüğü

Pürüzsüz, çapaksız,  
düşük toleranslı CNC  
PLAZMA & CNC  
OXY-FUEL KESİM hayal  
değil.



**EROL METAL A.Ş.**  
Çeliği Sanata Dönüştüren **GÜÇ**





Teknolojinin bükümle buluştuđu nokta

# CNC ABKANT BÜKÜM

CNC Büküm ile en zor parçaları üretmek artık çok kolay.

Zengin kalıp çeşidimiz ile yüksek hassasiyetli bükümler.

Üretim prosesi'nin vazgeçilmez unsuru CNC Büküm ile gereksiz kaynağa son.



**EROL METAL A.Ş.**  
Çeliđi Sanata Dönüştüren **GÜÇ**





Teknoloji lideri Fronius kaynak makinaları ile daha güçlüyüz

## TIG KAYNAK

Estetiği ve sağlamlığı  
TIG kaynak ile  
müşterilerimizin hizmetine  
sunuyoruz.  
Kaynak personellerimizin  
tamamı eğitilmiş, alanında  
uzman ve sertifikalıdır.



**EROL METAL A.Ş.**  
Çeliği Sanata Dönüştüren **GÜÇ**

## TIG Kaynağının Avantajları

- 1- Yüksek kaliteli kaynatılmış metal temin edilir.
- 2- Cüruf ve çapak oluşmaz.
- 3- Kaynak ısısı bir bölgeye teksif edilebilir.
- 4- Kaynak dikişleri temizdir ve kaynaktan sonra temizlemeye gerek yoktur.

TIG kaynağı, üzerinde kaynak yapılabilir tüm malzeme ve uygulamalar için kullanılabilen çok yönlü bir kaynak yöntemidir. Ana uygulama alanı alüminyum ve çelik grubudur. Konsantre ve stabil ark, cüruf ve çapak olmaksızın yüksek kaliteli kaynatılmış metal temin eder. Bu kaynak yöntemi, SAVUNMA SANAYİ gibi kalite beklentisi yüksek olan uygulamalar için ilk tercihtir.

TIG kaynak yöntemi yüksek standart gerektiren uygulama yelpazesinde hep ilk tercih olmuştur.





EN 388  
F



Teknoloji lideri Fronius kaynak makinaları ile daha güçlüyüz

## MIG-MAG KAYNAK

Daha güçlü parçalar için  
MIG-MAG

Kaynak personellerimizin  
tamamı eğitilmiş, alanında  
uzman, sertifikalıdır.



**EROL METAL A.Ş.**  
Çeliği Sanata Dönüştüren **GÜÇ**

## MIG-MAG Kaynağının Avantajları

- 1- Kaynak hızı
- 2- Yüksek kaynak derinliği
- 3- Yüksek verimlilik
- 4- İyi erime gücü
- 5- Sıçrama ve yanma kayıplarının küçüklüğü

MIG/MAG diğer kaynak yöntemlerine kıyasla; iyi erime gücü, yüksek kaynak derinliği, kolay kullanım ve yüksek verimlilikte oldukça avantajlıdır. Yüksek erime verimi ve nüfuziyet derinliklerine ulaşması, kaynak hızlarının büyüklüğü, sıçrama ve yanma kayıplarının küçüklüğü, gaz hatalarına karşı emniyet ve yeterli dayanım yöntemin üstün yönleridir. Bütün pozisyonlarda kaynak yapılabilir.

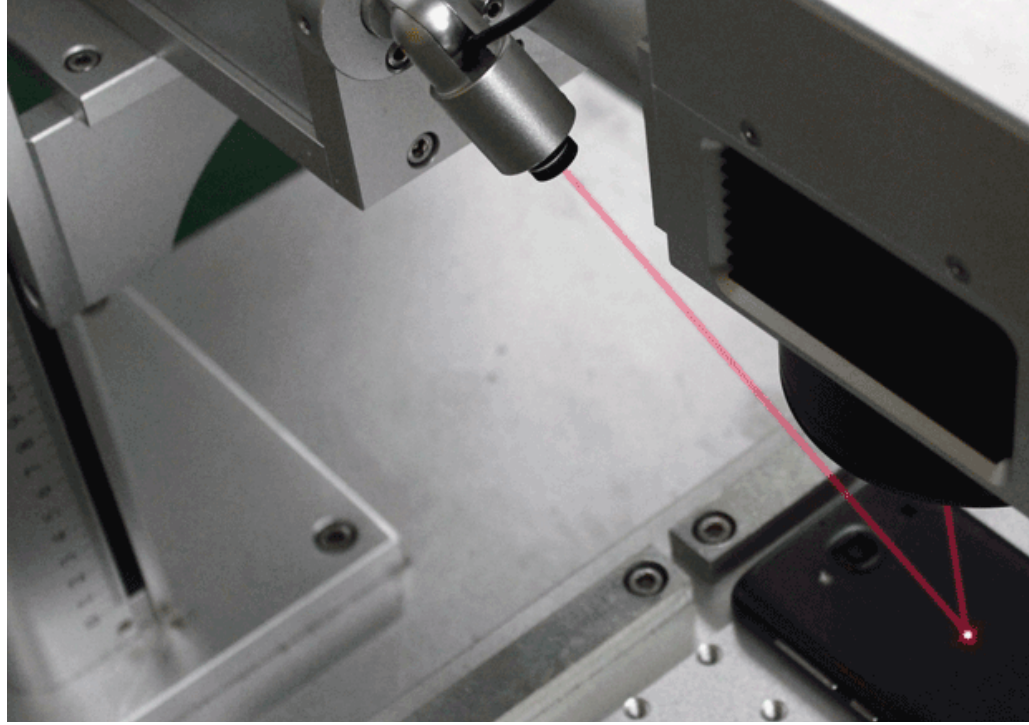




## Markanızı markalayalım

# LAZER MARKALAMA

Üretilen ürünün ismi, numarası ve kodu gibi değişkenler üretilen her parçaya markalanabilir. Ayrıca marka ve logo gibi üreticinin imzası da ürün üzerine markalanabilir.



**EROL METAL A.Ş.**  
Çeliği Sanata Dönüştüren **GÜÇ**





## Üretirken ölçüyoruz

### CMM ÖLÇÜM

Yüksek hassasiyet gerektiren projelerde CMM ölçümü ile kaliteyi şansa bırakmıyoruz.

Üretimin ihtiyaç duyulan bütün proseslerinde CMM ölçüm kullanılmaktadır.



**EROL METAL A.Ş.**  
Çeliği Sanata Dönüştüren **GÜÇ**



**MAKİNE PARKİMİZ**



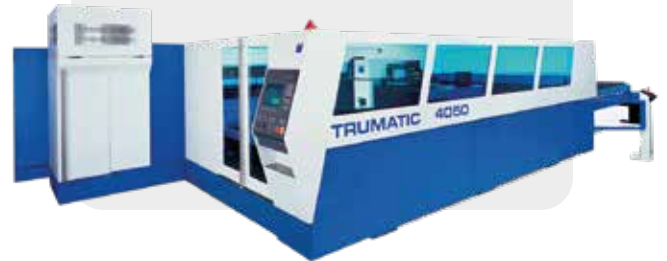
### Lazer Kesim Makinesi

TRUMPF  
6KW  
2m x 4m  
(Trumatic L4050)



### Lazer Kesim Makinesi

TRUMPF  
5KW  
2m x 4m  
(Trumatic 4050)



### Lazer Kesim Makinesi

TRUMPF  
5KW  
1,5m x 3m  
(Trulaser 5030)



### CNC Plazma Kesim Makinesi

AJAN  
260 Amper  
3m x 12m



**CNC Plazma Kesim  
Makinesi**

**AJAN**  
260 Amper  
2m x 12m



**OXY-Fuel CNC Kesim  
Makinesi**

**AJAN**  
2,5m x 12m



**CNC Abkant Büküm  
Makinası**

**DURMAZLAR**  
4m – 2 Eksen



**CNC Abkant Büküm  
Makinası**

**DURMAZLAR**  
6m – 2 Eksen



**CNC Abkant Büküm  
Makinası**

**UĞURLU**  
4m – 2 Eksen



**CNC Abkant Büküm  
Makinası**

**ERMAKSAN**  
3m – 3 Eksen



**TIG Kaynak Makinası**

**FRONIUS**  
Trans Tig 2200 AC/DC



**MIG-MAG Kaynak  
Makinası**

**FRONIUS**  
TPS 500i InvertorSynergic  
Mig-Mag



## TIG Kaynak Makinası

FRONIUS

Magicwave 3000 Transtig Job



## MIG-MAG Kaynak Makinası

FRONIUS

VarioSynergic 3400 Mig-Mag



## Fiber Lazer Markalama Makinası

XTLASER

XTL-F20 110 x 110mm



## Pnomatik Klavuz Çekme Makinası

OSAKA

OPT-P M3-M12





**REFERANSLARIMIZ**



***FNSS***

 **roketsan**

**SIEMENS**

  
**NATA HOLDING**

  
**mikropor**

  
**ÇELİKLER**  
HOLDİNG

**DOĞUŞ**  
GRUBU





# SAVUNMA SANAYİ

Erol Metal A.Ş. hizmet verdiği sektör yelpazesine 2016'da savunma sanayisini de eklemiştir.

Bugünkü geldiğimiz nokta da Savuma Sanayi firmalarına nitelikli nihai ürün ve ara ürün üretebilmekteyiz.

Üretim süreçlerimiz;

- **Lazer kesim**
- **Plazma kesim**
- **Abkant büküm**
- **TIG kaynak (Alüminyum ve çelik grubu)**
- **MIG-MAG kaynak (Alüminyum ve çelik grubu)**
- **Lazer Markalama**
- **CMM Ölçümü**

Bütün üretim süreçleri Erol Metal A.Ş. çatısı altında yapılmaktadır. Böylece üretim hızı ve kalite tamamen kontrolümüz altındadır.

Kaplama & Boya için müşterinin onaylı tedarikçileri ile çalışılmaktadır.

***Hedeflerimizden biri de; Savunma sanayi için hizmet çeşitliliğimizi yeni yatırımlarımızla arttırmak ve bu sektörün çözüm ortağı olmaktır.***



**EROL METAL A.Ş.**





# Grup Firmalarımız



Maidan İş ve Yaşam Merkezi Eskişehir Yolu,  
Bilkent Kavşağı B Blok, 9.Kat No:92-94  
Çankaya / ANKARA

+90 312 502 84 34

+90 312 502 84 33

info@erl.com.tr

www.erl.com.tr



Dilovası IMES OSB 9. Cad. No: 27  
Dilovası / Kocaeli / Türkiye

+90 262 502 15 88

+90 262 502 15 89

info@cprofil.com.tr

www.cprofil.com.tr

44-YIL

ÇELİĞİ SANATA DÖNÜŞTÜREN GÜÇ



## GENEL MÜDÜRLÜK & FABRİKA

Uzayçağı Caddesi 1273. Sokak No:31 Ostim  
YENİMAHALLE / ANKARA / TÜRKİYE

(0312) 354 14 15

(0312) 354 00 51

info@erolmetal.com.tr